

A - posadzka na gruncie
posadzka betonowa gr. 25cm zbrojona siatką i zbrojeniem rozproszonym z 0,5% spadkiem w kierunku liniowej kratki ściekowej - beton C25/30
2 x folia techniczna gr. 0,3mm
chudy beton gr. 10cm - beton C8/10
podsyпка z piasku zagęszczonego warstwami, współczynnik zagęszczenia 0,97
grunt rodzimy

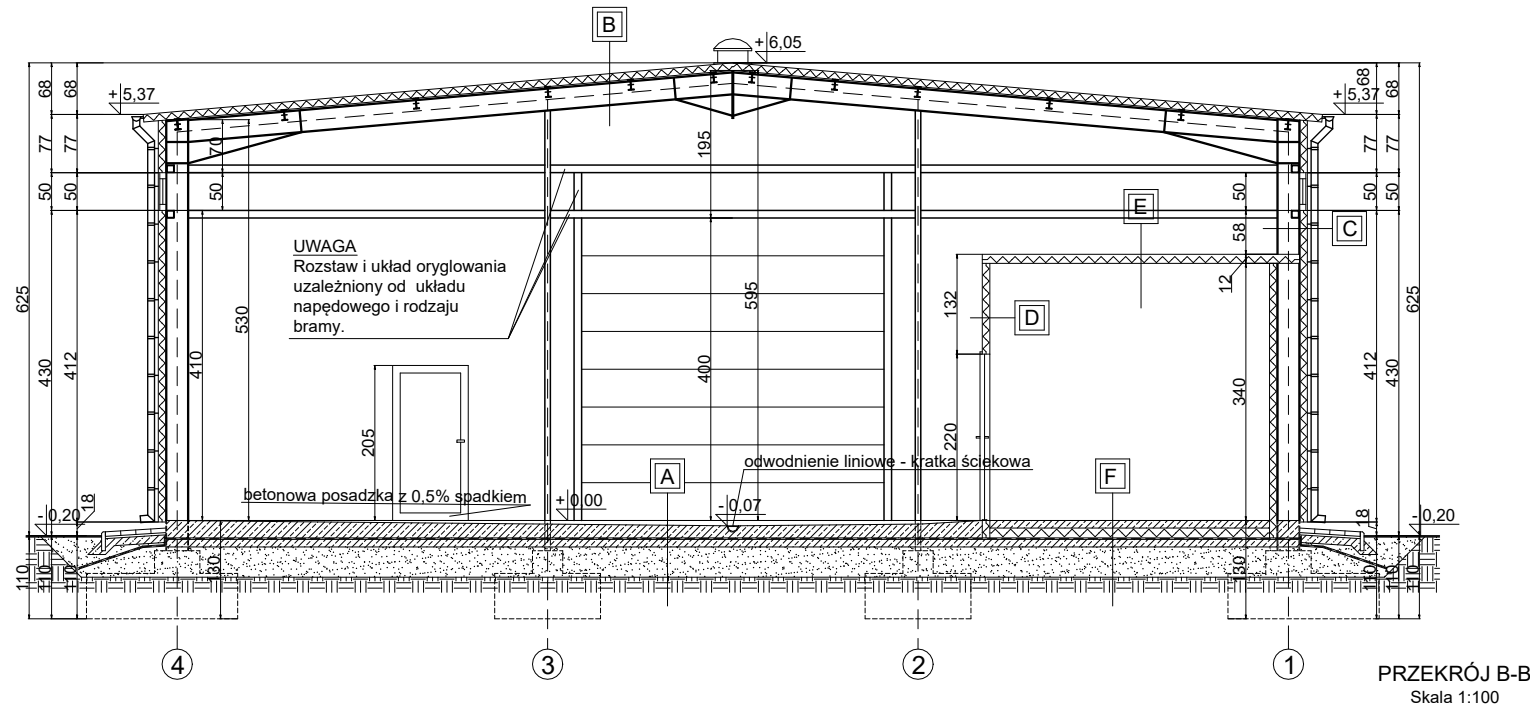
B - połać dachowa
plyta warstwowa gr. 10cm z rdzeniem z pianki poliuretanowej
stalowa konstrukcja dachu

C - ściana zewnętrzna
plyta warstwowa gr. 10cm z rdzeniem z pianki poliuretanowej
stalowa konstrukcja budynku

D - ściana wewnętrzna
plyta warstwowa chłodnicza gr. 12cm z rdzeniem z pianki poliuretanowej

E - sufity podwieszane wewnętrzne
plyta warstwowa chłodnicza gr. 12cm z rdzeniem z pianki poliuretanowej

F - posadzka na gruncie - magazyn chłodnia
posadzka betonowa gr. 10cm zbrojona siatką i zbrojeniem rozproszonym - beton C25/30
1 x folia techniczna gr. 0,3mm
styropian eps100 gr. 3x5,0cm
2 x folia techniczna gr. 0,3mm
chudy beton gr. 10cm - beton C8/10
podsyпка z piasku zagęszczonego warstwami, współczynnik zagęszczenia 0,97
grunt rodzimy



PRZEKROJE
Skala 1:100

OBIEKT:	Budynek magazynowo-gospodarczy
LOKALIZACJA:	Szkółka Strózek, dz. nr 1176/1, obręb ewidencyjny nr 0012 Nowodwór, jednostak ewidencyjna 060807_2 Lubartów
INWESTOR:	Nadleśnictwo Lubartów, gen. Franciszka Kleeberga 17, 21-100 Lubartów
PRZEKROJE	
GŁÓWNY PROJEKTANT: mgr inż. arch. Magdalena Rafalska up. nr 2/02/OL	Skala 1:100 Branża: architektura Data: styczeń 2022r
SPRAWDZAJĄCY: mgr inż. Czesław Sprycha up. nr 227/Wa/75	Numer rys.: A03